

# VI JORNADAS ESOCITE

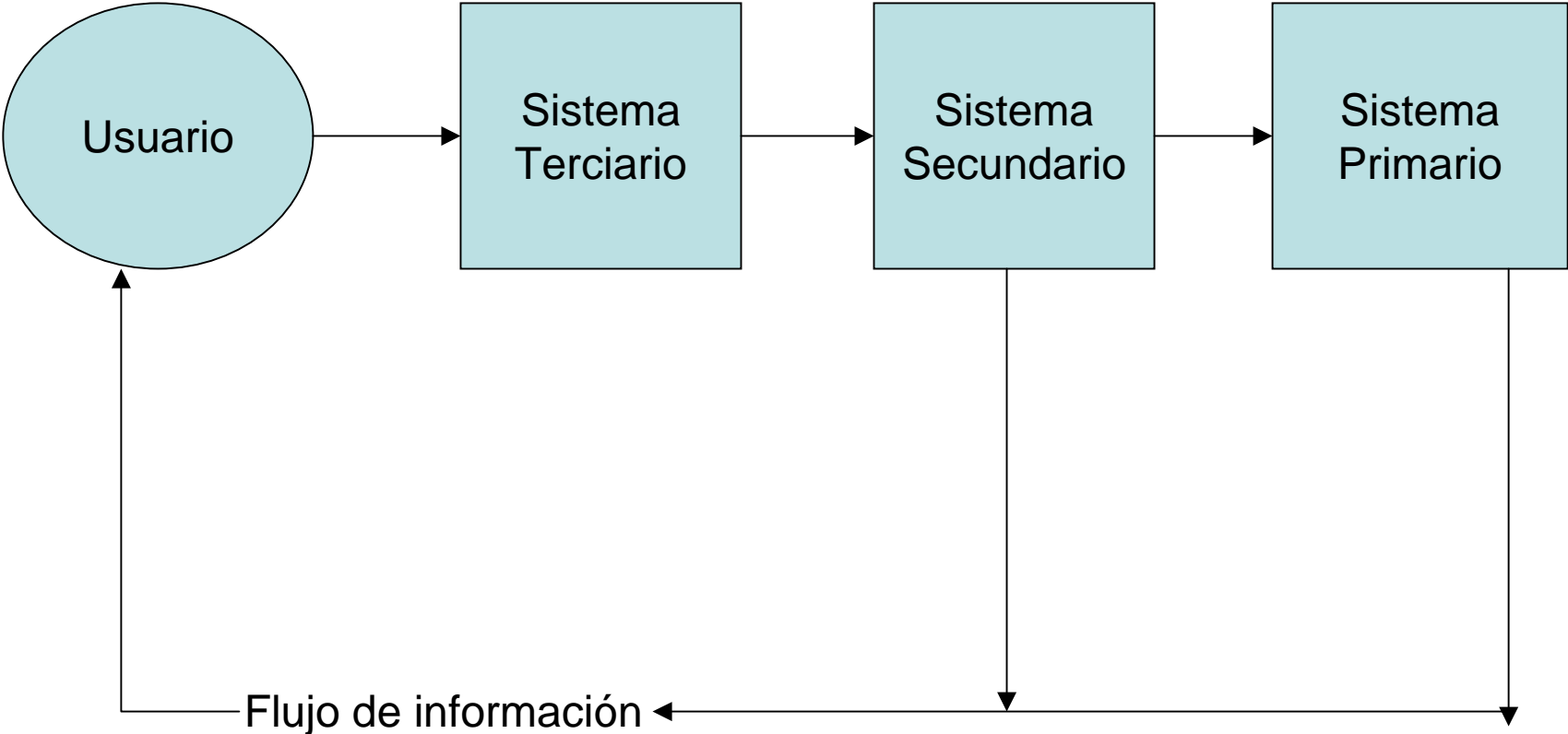
Bogotá, Abril 19, 20, 21  
Universidad Nacional de Colombia

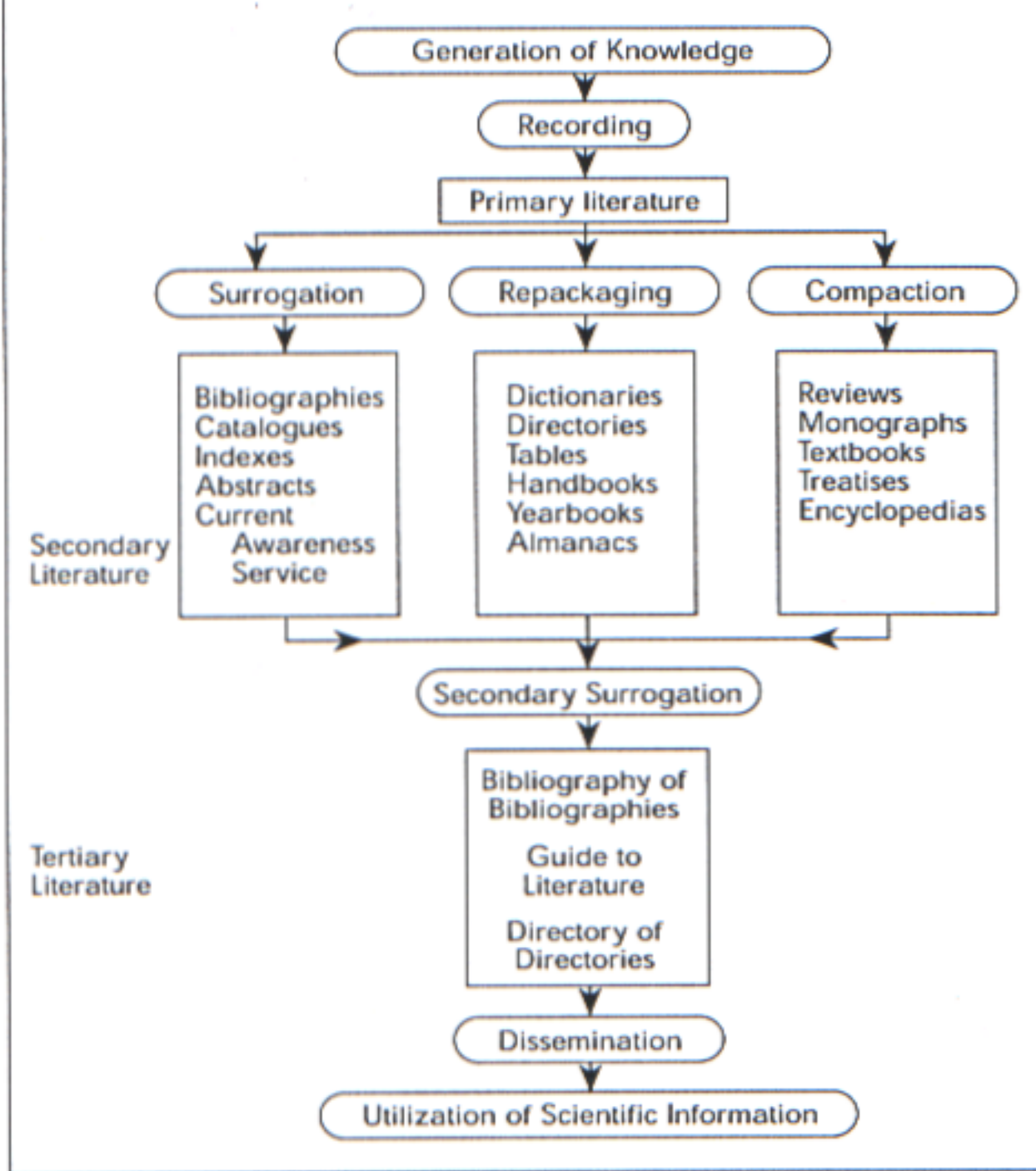
## La Explosión Informativa Revisada

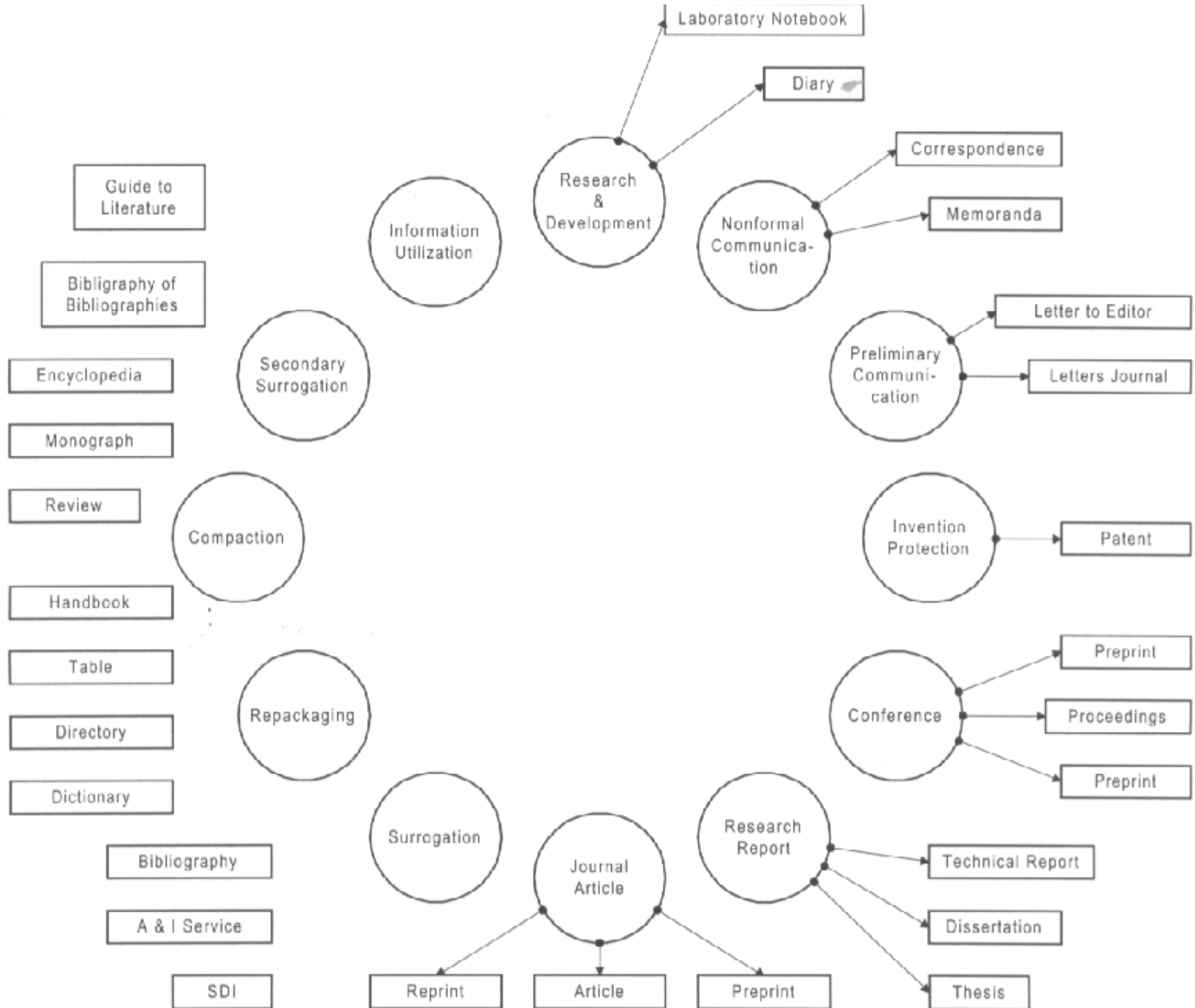
Por **Yuri Jack Gómez** PhD  
Profesor Asistente  
Departamento de Sociología  
Universidad Nacional de Colombia

# Dirección del proceso de investigación y sus flujos de información

(Kent, Lancour & Daily, 1980)







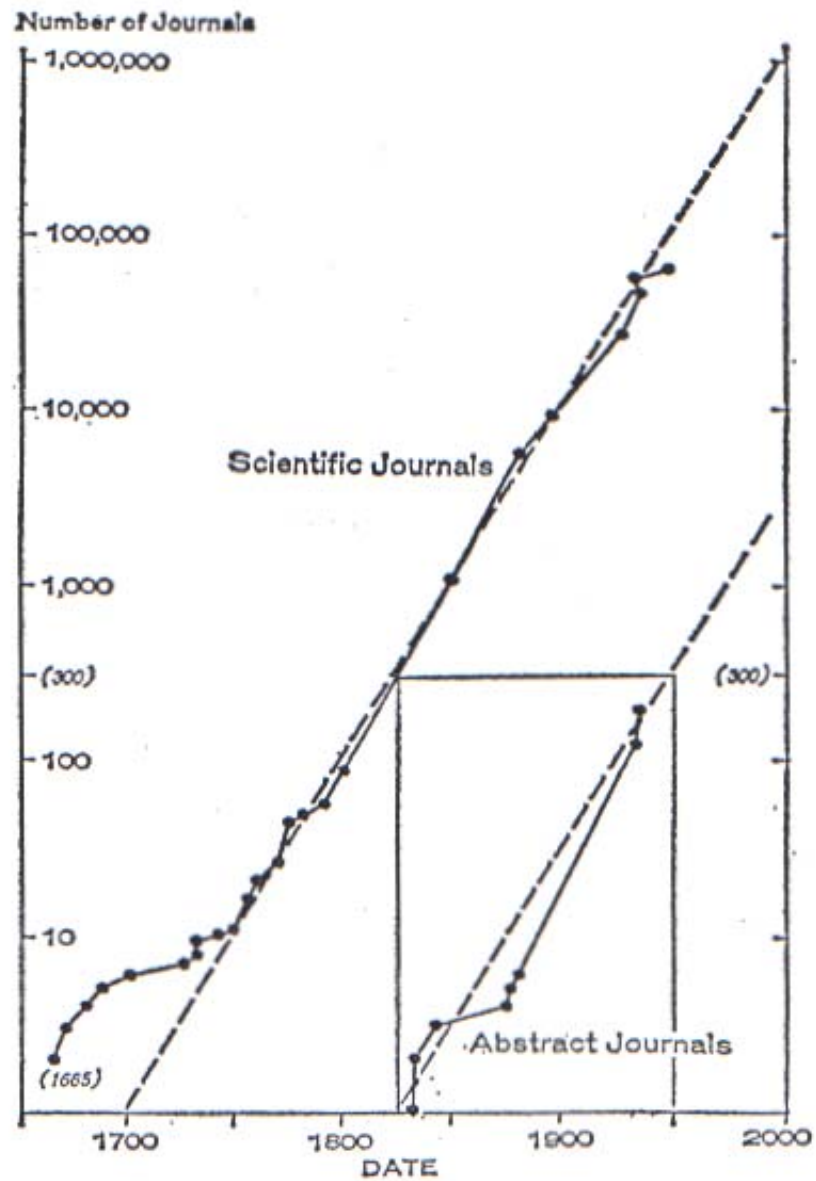
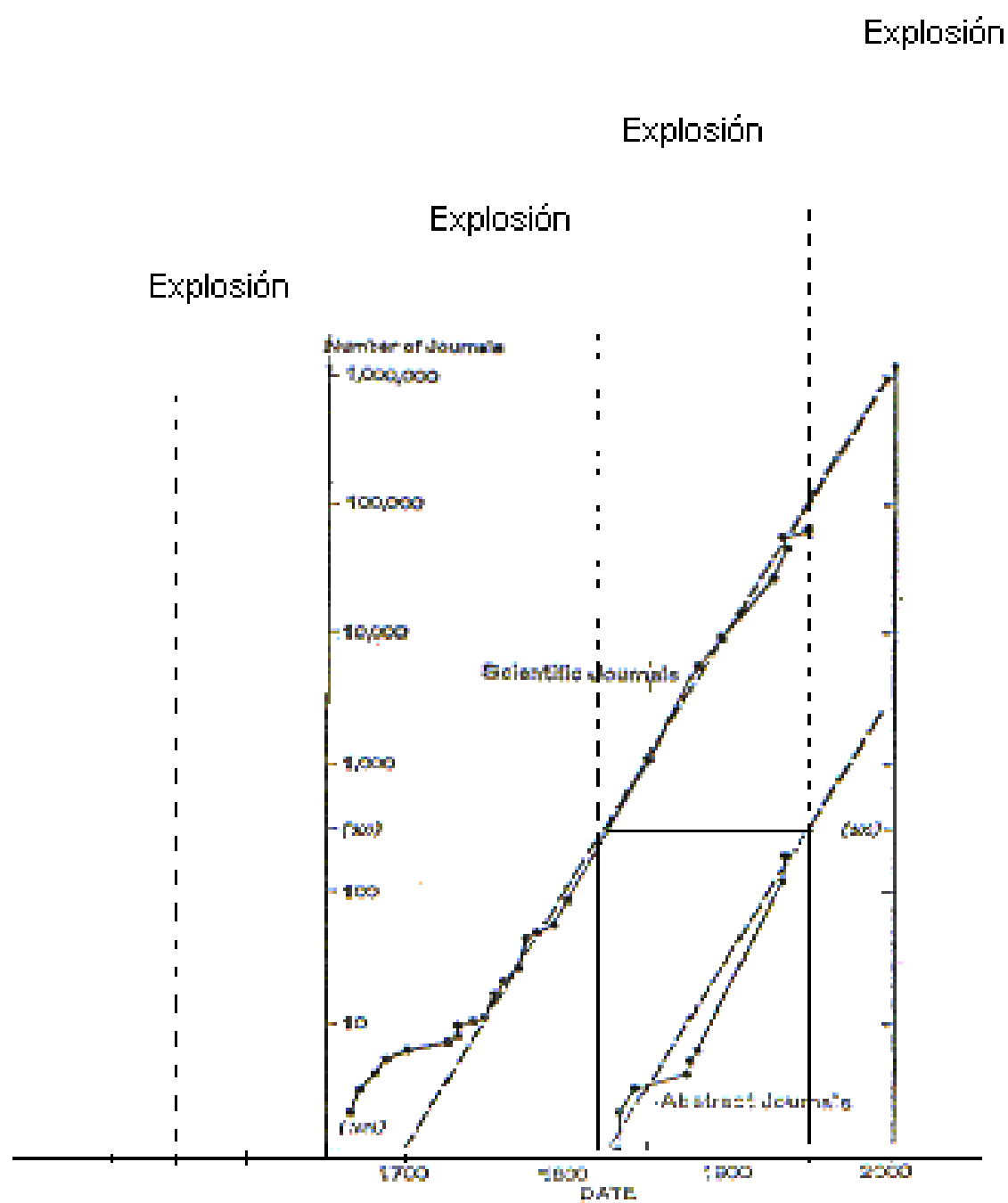
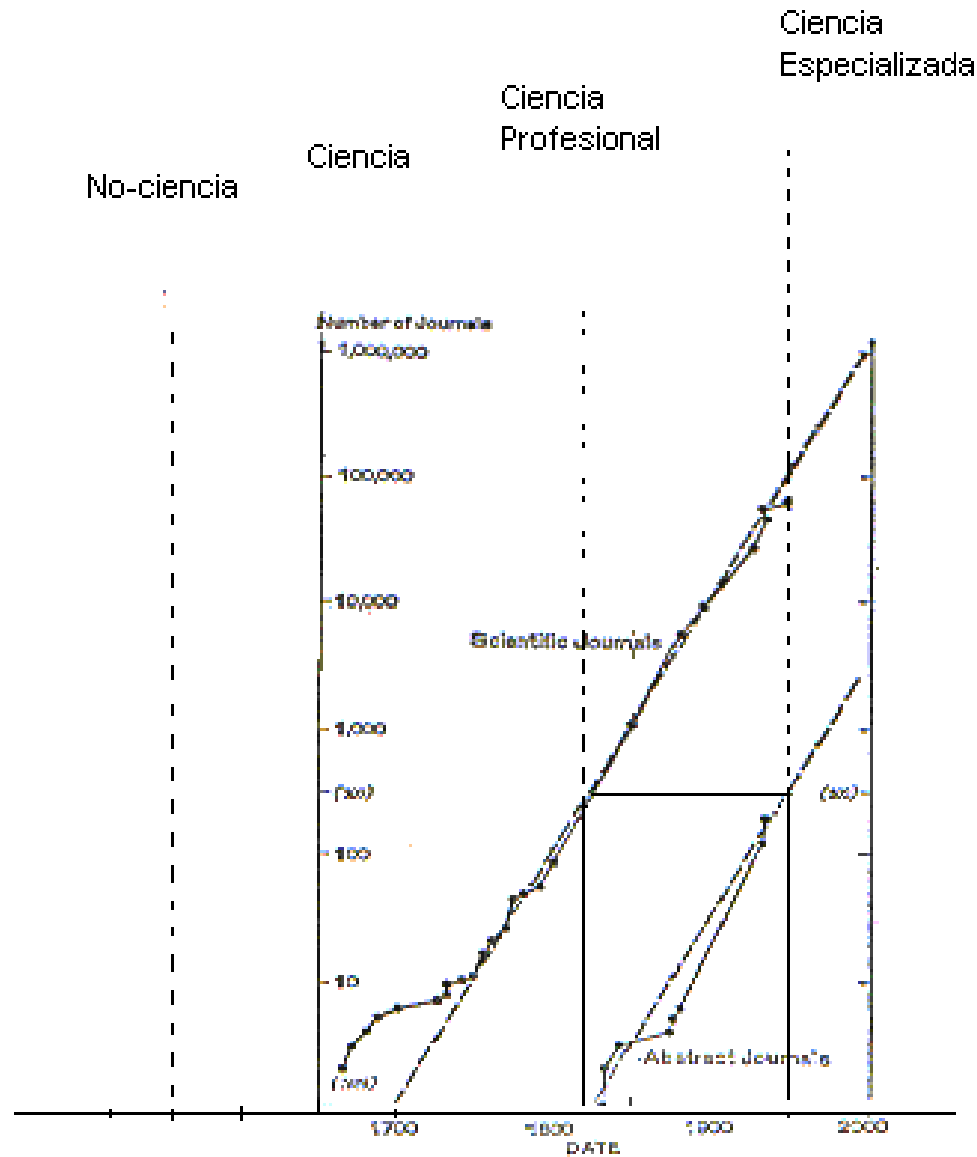


Fig. 1. TOTAL NUMBER OF SCIENTIFIC JOURNALS AND ABSTRACT JOURNALS FOUNDED, AS A FUNCTION OF DATE



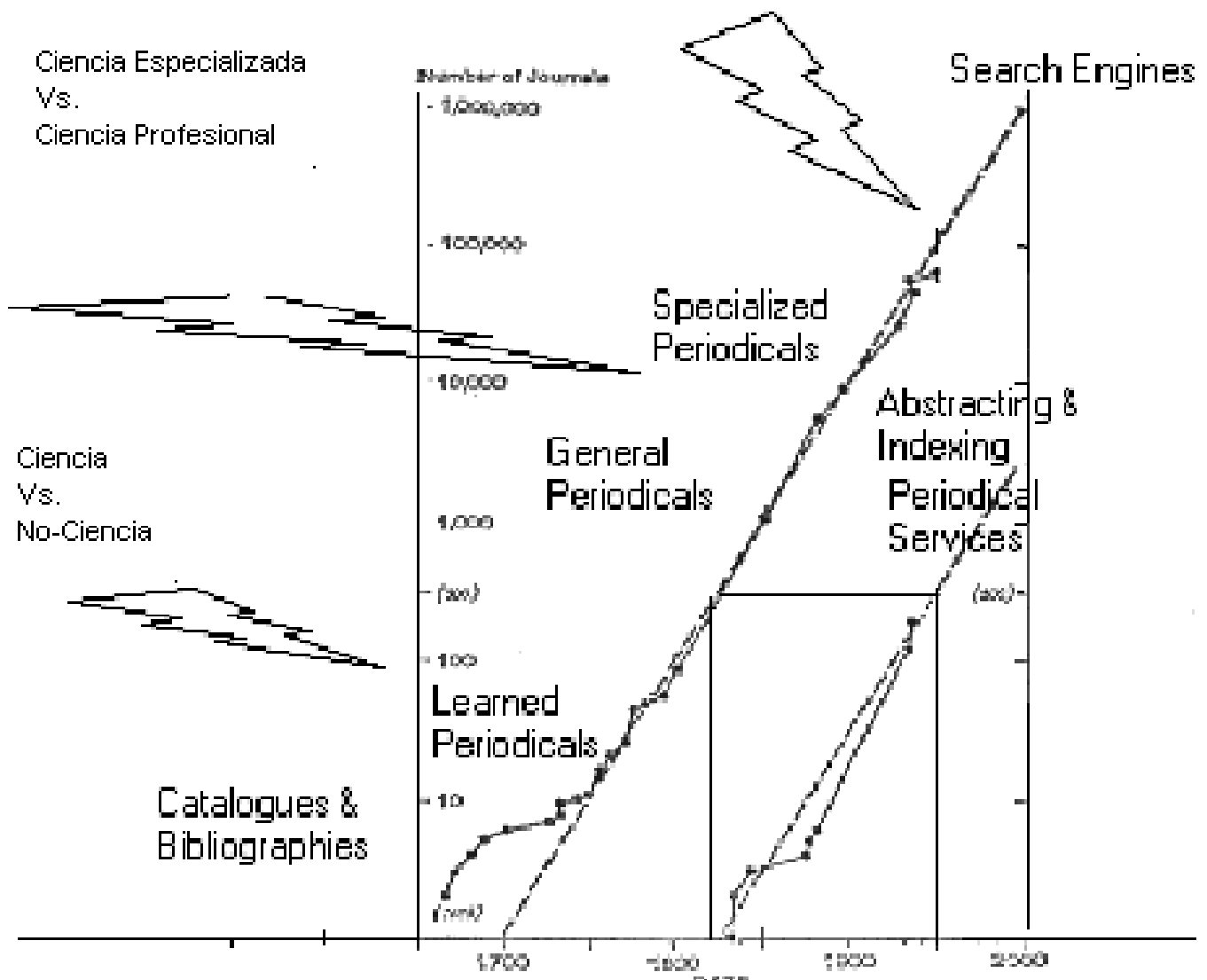
Nueva periodización histórica del desarrollo científico  
(Shapin & Thackray, 1974; Woolgar, 1988)



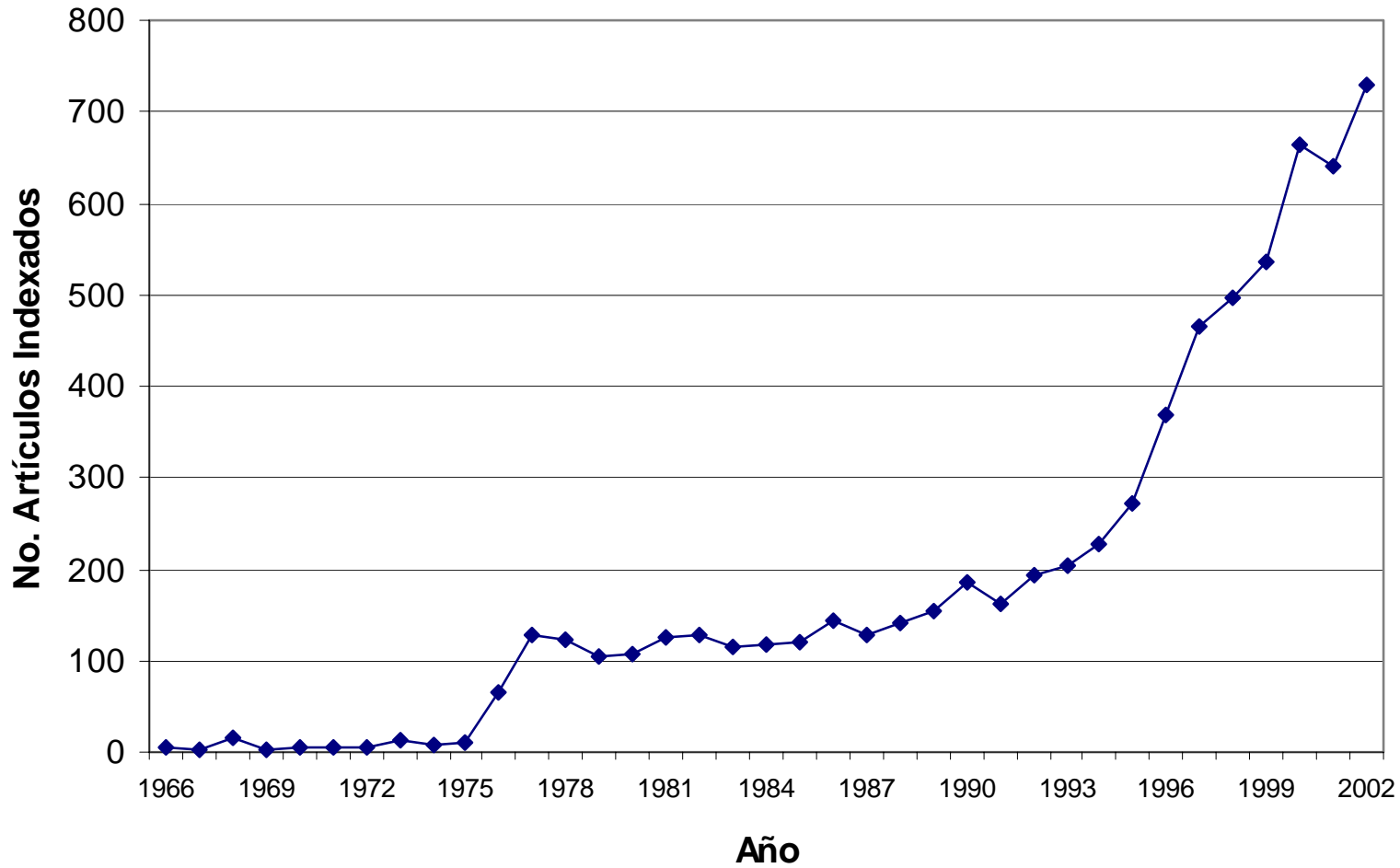
Ciencia de Calidad, Ciencia Internacional  
Vs  
Ciencia periférica

Ciencia Especializada  
Vs.  
Ciencia Profesional

Ciencia  
Vs.  
No-Ciencia



## Artículos Indexados Internacionales y Política CYT 1966-2002



Puesto	Title20	TotalCites
7	PHYS REV LETT	206131
8	PHYS REV B	170553
9	NEW ENGL J MED	152715
10	ASTROPHYS J	143165
50	NAT GENET	46998
51	J CLIN ENDOCR METAB	46706
52	GASTROENTEROLOGY	46174
53	GENE DEV	45989
1747	MICROB PATHOGENESIS	1810
1748	MED EDUC	1810
1749	EUR J MED CHEM	1807
1750	HEALTH SERV RES	1807
1751	MEM I OSWALDO CRUZ	1805
1752	ANN GLACIOL	1804
1753	OXID MET	1801

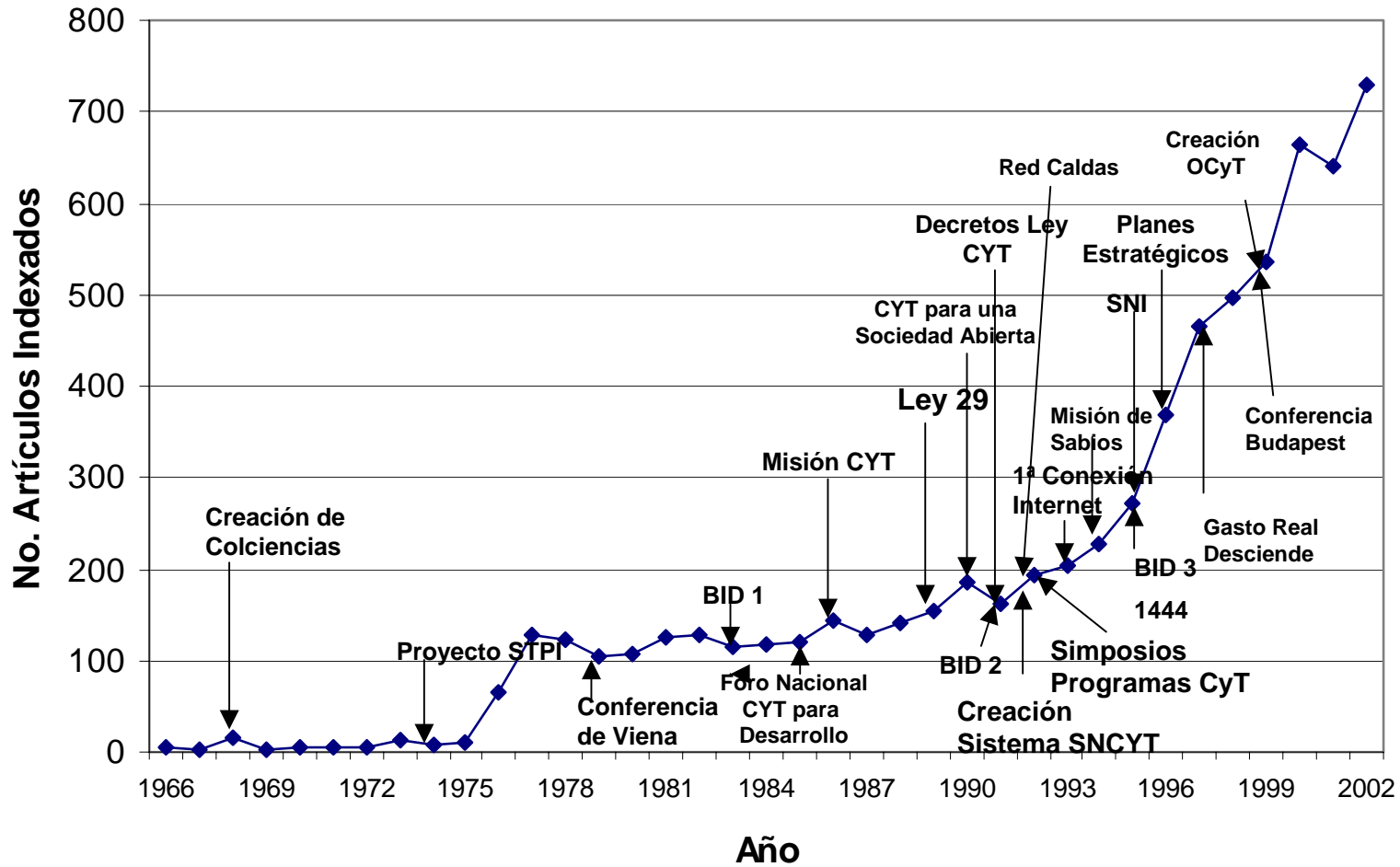
Fuente, ISI report. Agradecimientos a Carlos Murcia por la colada de datos

Puesto	título de la revista citada	citas al título
1.	<a href="#">CADERNOS DE SAUDE PUBLICA</a>	301
2.	JOURNAL OF CLINICAL ENDOCRINOLOGY AND METABOLISM	143
3.	<a href="#">MEMORIAS DO INSTITUTO OSWALDO CRUZ</a>	142
4.	<a href="#">REVISTA BRASILEIRA DE ZOOTECNIA</a>	142
5.	<a href="#">REVISTA DE SAUDE PUBLICA</a>	119
6.	NEW ENGLAND JOURNAL OF MEDICINE	108
7.	<a href="#">PESQUISA AGROPECUARIA BRASILEIRA</a>	108
8.	CIRCULATION	107
9.	<a href="#">PLANTA DANINHA</a>	105

Fuente, SciELO Brazil, consulta Abril 12/2006.

**Gracias!**

# Artículos Indexados Internacionales y Política CYT 1966-2002



Fuente: Cap 1, elaboración CFP sobre un diagrama de autoría de H. Jaramillo S.